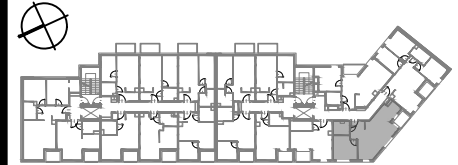


ZANA2

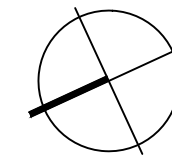
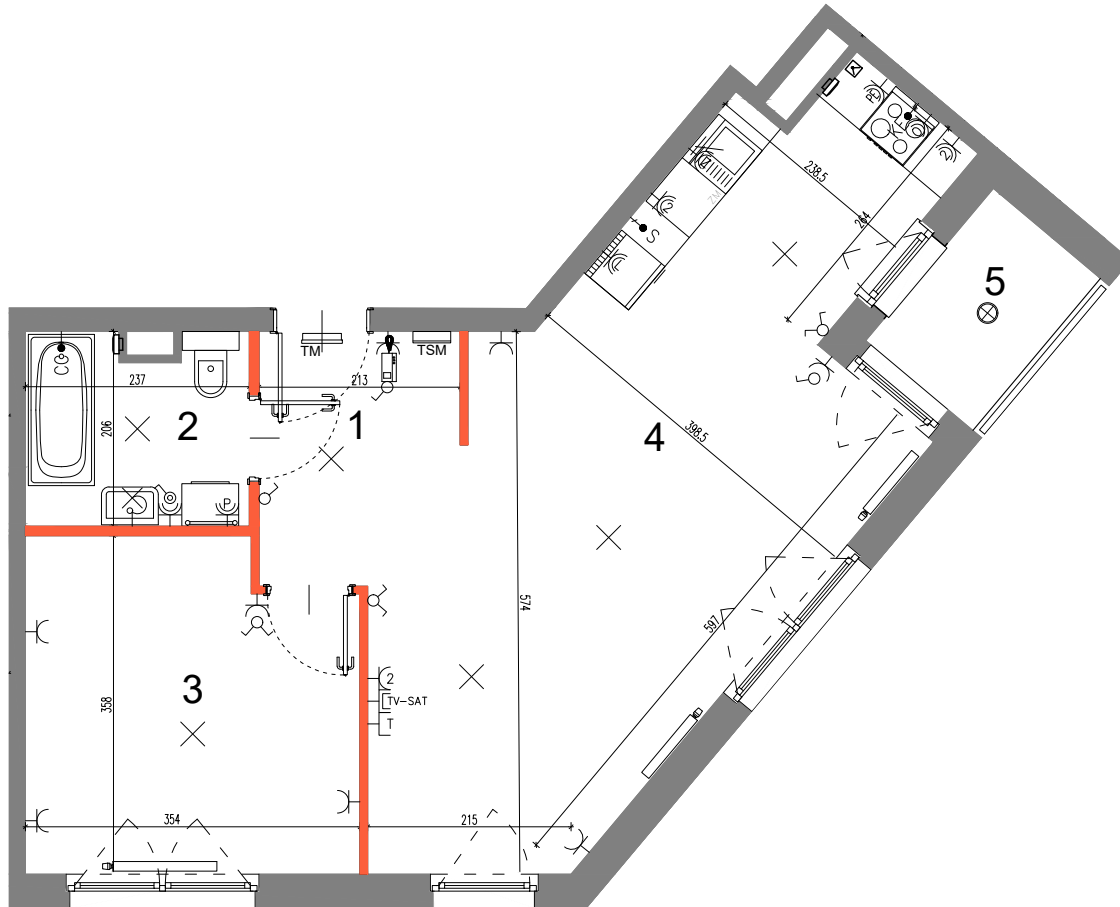
BUDYNEK MIESZKALNY WIELORODZINNY Z CZĘŚCIĄ USŁUGOWĄ,
GARAŻEM PODZIEMNYM I GARAŻEM W PARTERZE,
ZAGOSPODAROWANIEM TERENU ORAZ INFRASTRUKTURĄ
TECHNICZNĄ WRAZ Z WEWNĘTRZNĄ INSTALACJĄ GAZOWĄ
ul. Zana, Warszawa
dz.ew nr 13.15.17.19/1,19/2 obr. 3-04-13



MIESZKANIE 3

PIĘTRO 1
LICZBA POKOI: 2

NR	NAZWA POMIESZCZENIA	m ²
1	Przedpokój	4,98
2	Łazienka	4,61
3	Pokój	11,86
4	Pokój z aneksem kuchennym	29,96
POW. UŻYTKOWA		51,41
5	Loggia	3,11



0 0,25 0,5 1 1,5 2

Przedstawione w tym materiale elementy wyposażenia mają jedynie charakter poglądowy, stanowią propozycję aranżacji przedstawioną przez Aneo Investment. Rozmieszczenie urządzeń sanitarnych i kuchennych może ulec zmianie. Drzwi wewnętrzne, meble, urządzenia sanitarne i kuchenne nie stanowią elementu wyposażenia lokalu mieszkalnego. Pomiarów pod zakup mebli, urządzeń i wyposażenia należy dokonać z natury, po zakończeniu realizacji.

DOMOFON	GNIAZDO TELEFONICZNO-INTERNETOWE RJ-45	GNIAZDO WTYCZKOWE DLA ZMYWARKI	ŁĄCZNIK ŚMIECZNIKOWY	WYPUST DLA WENTYLATORA
WYPUST OŚMIETLENIOWY SUFITOWY	GNIAZDO WTYCZKOWE	GNIAZDO WTYCZKOWE DLA PRALKI	ŁĄCZNIK OŚMIETLENIOWY, JEDNOBIEGUNOWY, BRYZGOSZCZELNE, IP44	SZYNA POŁĄCZEŃ WYROWNAWCZYCH
WYPUST OŚMIETLENIOWY ŚCIENNY	GNIAZDO WTYCZKOWE, W RAMCE DWUKROTNEJ	GNIAZDO WTYCZKOWE DLA LODÓWKI	ŁĄCZNIK KRZYŻOWY	TABLICA MIESZKANIOWA NATYNKOWA
OPRAWA ZEWNĘTRZNA, IP65, 15W	GNIAZDO WTYCZKOWE, BRYZGOSZCZELNE, IP44, W RAMCE DWUKROTNEJ	2x GNIAZDO WTYCZKOWE, IP44, W RAMCE DWUKROTNEJ	ŁĄCZNIK SCHODOWY	SKRZYŃKA TELETECHNICZNA, NATYNKOWA Z COKOLEM
GNIAZDO RTV-SAT KOŃCOWE	GNIAZDO WTYCZKOWE, BRYZGOSZCZELNE, IP44	ŁĄCZNIK OŚMIETLENIOWY, JEDNOBIEGUNOWY	WYPUST DLA KUCHNI ELEKTRYCZNEJ	ŚCIANA DZIAŁOWA Z MOŻLIWOŚCIĄ DEMONTAŻU

Uwagi:
- wymiary pomieszczeń, lokalizację przyborów sanitarnych, rozmieszczenie punktów instalacyjnych itp. podano zgodnie z projektem wykonawczym. Mogą wystąpić niewielkie różnice wymiarów i usytuowania elementów powstałe w trakcie realizacji prac budowlanych. Podane wymiary są wymiarami w świetle pionowych przegród (ścian) w stanie surowym

- powierzchnia użytkowa lokalu liczona zgodnie z zasadami zawartymi w polskiej normie PN-ISO-9836, o której mowa w §12 Rozporządzenia Ministra Rozwoju z dnia 11.09.2020 r. (Dz.U. 2020 poz. 1609) w sprawie szczegółowego zakresu i form projektu budowlanego tj. powierzchnia użytkowa lokalu jest obliczana w m² z dokładnością do dwóch miejsc po przecinku, dla wymiarów lokalu w stanie wykonanym na poziomie podłogi, nie licząc listew przypodłogowych, progów itp. Do powierzchni użytkowej lokalu wlicza się powierzchnie elementów nadających się do domontażu (rury, kanały). Nie wlicza się powierzchni przekroju poziomego wewnętrznych przegród budowlanych, powierzchni przejść drzwiowych, otworów okiennych, wnęk i niszy.

- wysokość pomieszczeń od szlichty do powierzchni wykonanego sufitu wynosi nie mniej niż 263 cm. Na warstwy wykończeniowe przewidziano 2 cm

- na rysunku nie pokazano rozprawdzeń instalacyjnych

ANEO
DEVELOPMENT

ANEO INVESTMENT
00-688 Warszawa
ul. Emilii Plater 25 lok.10
48 692 435 435
kontakt@aneodevelopment.pl

bulak
projekt

BULAK Sp z o.o.
04-392 Warszawa
ul. W.Chrzanowskiego 16 lok.308
bulakprojekt@bulakprojekt.pl